

ВОЗДУШНЫЙ НАСОС **ВЫСОГО ДАВЛЕНИЯ**

GP-80D

~ для надувных лодок ~

инструкция по эксплуатации

Перед использованием насоса обязательно прочитайте данную инструкцию.

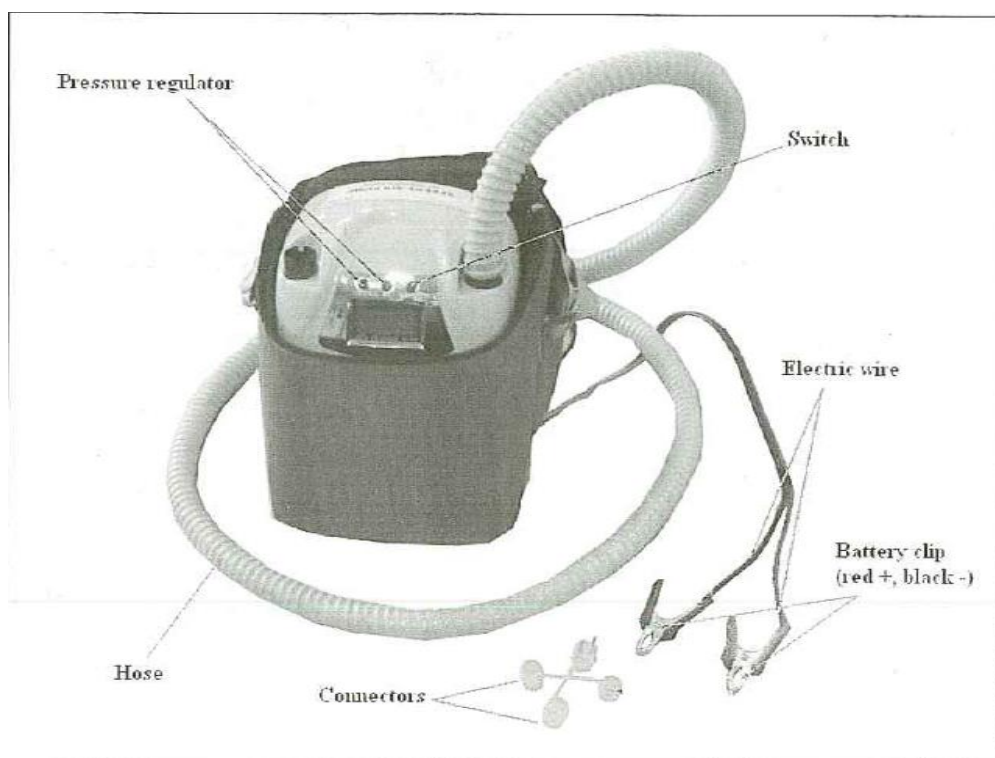
Особое внимание необходимо уделить пунктам:

Опасно! – для предотвращения несчастных случаев, которые могут нанести серьезный вред здоровью или привести к смертельному исходу

Предупреждение! – для предотвращения несчастных случаев, которые могут нанести серьезный вред здоровью или привести к смертельному исходу

Осторожно! – для предотвращения несчастных случаев, которые могут нанести незначительный вред здоровью либо привести в порче и повреждению товара или его частей

Комплектация:



Switch – включатель/выключатель

Pressure regulator – регулятор давления

Electric wire – электрический провод

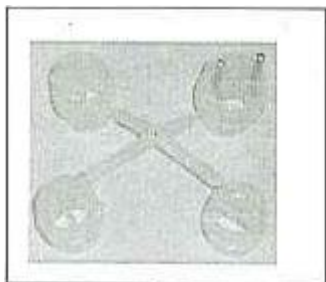
Battery clip – клеммы для подключения к АКБ (red + - красная плюсовая, black – - черная минусовая)

Hose – шланг воздушный

Connectors – комплект переходников

Работа насоса:

1. На верху насоса есть два отверстия – впускное отверстие и выпускное отверстие. Подсоедините один конец воздушного шланга к отверстию, через которое выходит воздух. После этого вставьте коннектор цилиндрической формы в другой конец шланга. Подсоедините коннектор к клапану лодки.



2. Подсоедините клеммы насоса к автомобильному аккумулятору (DC 12В) или к лодочному аккумулятору (DC 12В).

Осторожно! Подсоедините провод красного цвета к плюсовому полюсу АКБ, а провод черного цвета к минусовому полюсу. Если Вы подсоедините провода наоборот, насос сломается.

Осторожно! Используйте только АКБ DC 12В. Нельзя понижать напряжение АКБ или переключать ее на большее напряжение.

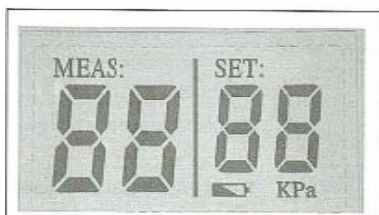
Осторожно! Не сгибайте и не растягивайте электрические провода. Гарантия на товар не распространяется на проводку. Если проводка повреждена, она может воспламениться или ударить Вас током.

Предупреждение! Когда Вы подсоединяете клеммы к АКБ, держитесь за изолированную часть клемм. Если Вы будете держаться за металлическую часть клеммы, Вас может ударить током.

3. На крышке насоса находится ЖК-дисплей. Установите на нем то значение давления, которое рекомендует производитель лодки.

Регулятор давления в кПа (килопаскаль).

1 кПа = 10мбар = 0, 01кг/с м² = 0, 145 пси (0, 01015 бар)



Осторожно! Давление, которое отображается на ЖК-дисплее, может незначительно отличаться от действительного.

Опасно! Неправильно выставленное давление может привести порче лодки или даже к ее взрыву. Обратите на это особое внимание! Для каждого баллона лодки может требоваться свое определенное давление. Выставляйте давление в соответствии с инструкциями производителя лодки.

ЖК-дисплей:

MEAS - отображает давление на выходе

SET – отображает установленное давление

Для установки давления нажмите и удерживайте 2 секунды кнопку «UP» или «DOWN». В правой половине табло под надписью SET начнут меняться цифры. Когда появится цифра, означающая нужное Вам давление, отпустите кнопку.

Мигающая цифра под надписью SET означает, что насос находится в режиме настройки давления. Не включайте насос, пока цифра не перестанет мигать.

Чтобы включить или выключить насос нажмите кнопку «POWER».

Если мигает значок АКБ – это означает, что АКБ разряжена. Немедленно выключите насос (в противном случае насос может сломаться).

4. Нажмите кнопку питания. Мотор насоса начнет шуметь с повышением давления. При высоком давлении это нормально. Когда давление достигает выбранного Вами, насос автоматически останавливается.

Предупреждение! Если насос не останавливается автоматически или не может набрать необходимое давление, выключите его и обратитесь к авторизованному дилеру.

Прочая важная информация

Предупреждение! Пожалуйста, не разбирайте насос и не ремонтируйте его самостоятельно.

Предупреждение! Аккуратно обращайтесь с электрическими проводами. В противном случае может произойти замыкание сети.

Предупреждение! Насос предназначен только для нагнетания воздуха. Держите насос вдали от воды, ни в коем случае не используйте для перекачивания воды или любой другой жидкости. Использование не по назначению может вызвать замыкание сети, Вас может ударить током, насос может сломаться.

Предупреждение! Насос предназначен для накачивания надувных лодок. Использование в других целях может вызвать порчу насоса. Насос нельзя использовать для накачивания надувных бассейнов, любых надувных игрушек или лодок из неармированной ПВХ-ткани.

Минимальное давление – 10кПа. Максимальное давление – 80кПа.

Предупреждение! Насос может работать непрерывно не более 15 минут, после этого его необходимо выключить и дать охладиться в течение 30 минут.

Предупреждение! Не ставьте насос в песок или на бетон. Не подвергайте насос воздействию прямых солнечных лучей или высоких температур (например, в машине).

Предупреждение! Не вставляйте во впускное или выпускное отверстие инородные предметы. Следите за тем, чтобы во впускное отверстие не попал песок.

Дизайн насоса может быть изменен производителем без какого-либо предварительного уведомления.

Спецификация

Тип: GP-80D	Сила тока: 20А	Макс. поступающий воздух: 500л/мин
Напряжение: DC 12В	Время непрерывной работы: 15 минут	Макс. давление: 80кПа